

- Automatische Abstützung
- PTO Antriebskonzept
- Alle Kranfunktionen unter Last steuerbar
- Hydraulisch teleskopierbare Klappspitze im Kran- und Arbeitsbühnenbetrieb

## Technische Informationen

|                      |          |
|----------------------|----------|
| Hakenlast            | 1,8 t    |
| Hakenhöhe            | 31,0 m   |
| Stützbreite (min.)   | 2,8 m    |
| Stützbreite (max.)   | 5,3 m    |
| Windzugkraft (max.)  | 1,8 t    |
| Windgeschwindigkeit  | 50 m/min |
| Ausleger (1800 kg)   | 4,85 m   |
| Auszug 1 (800 kg)    | 8,5 m    |
| Auszug 2 (500 kg)    | 10,8 m   |
| LKW*                 |          |
| Gesamtgewicht (min.) | ≥ 6,0 t  |

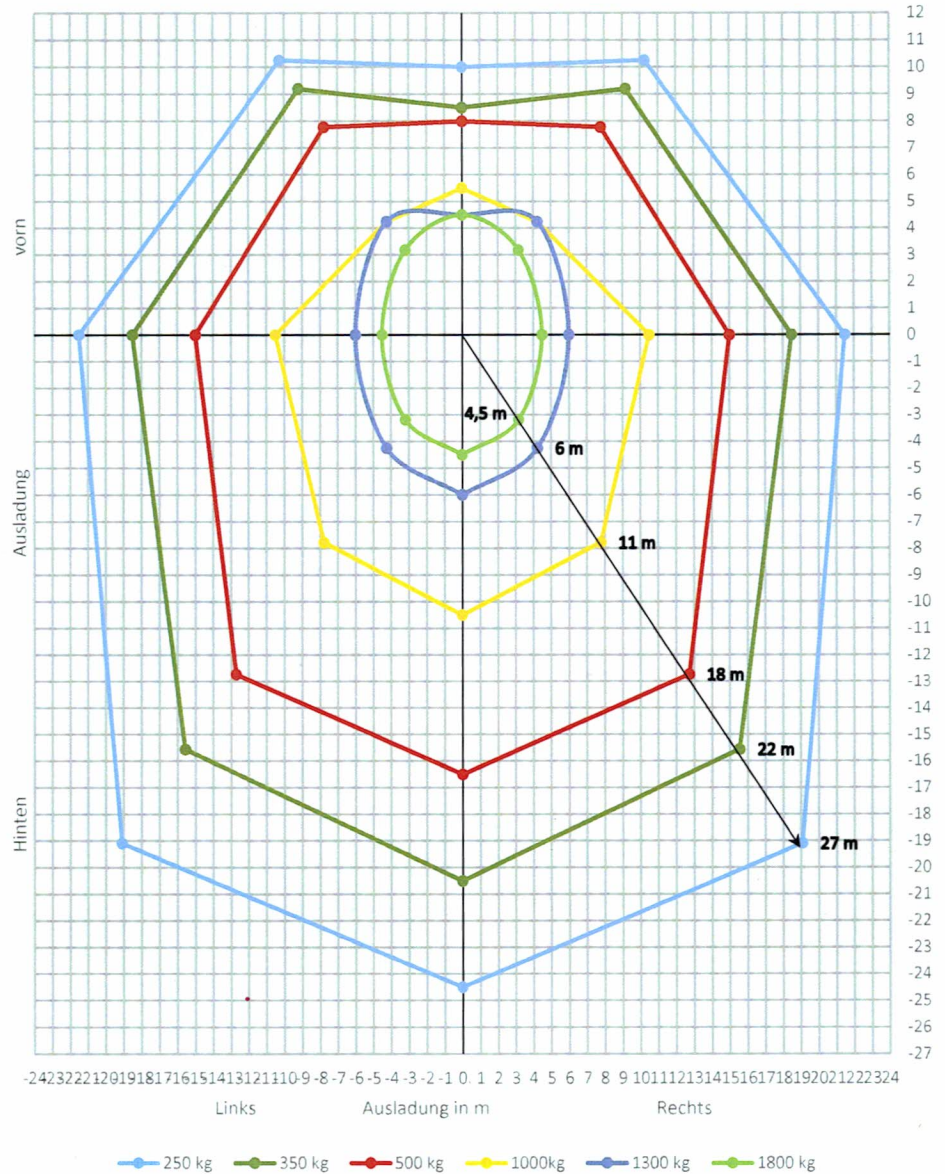
\*abhängig vom jeweiligen LKW-Typ

## Arbeitsbereich

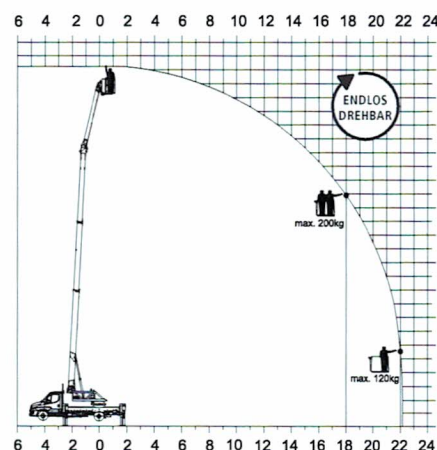
| Last     | max. Reichweite | Höhe    |
|----------|-----------------|---------|
| 1.800 kg | 4,5 m           | 24,0 m  |
| 1.300 kg | 6,0 m           | 21,0 m  |
| 1.000 kg | 11,0 m          | 18,50 m |
| 500 kg   | 17,0 m          | 19,0 m  |
| 250 kg   | 27,0 m          | 10,0 m  |

## Lastendiagramme

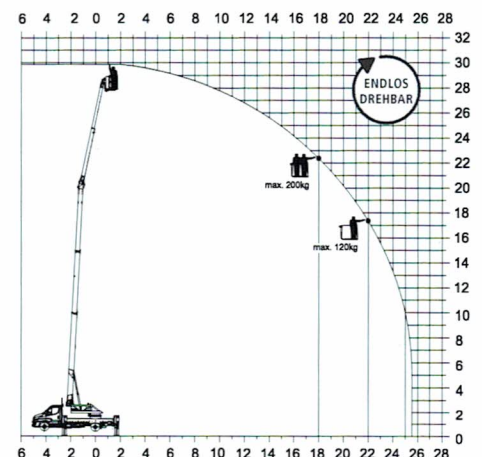
### Kranbetrieb



### Bühnenbetrieb



### Bühnenbetrieb 1x ausgefahren



# AMAK