

**Kranvermietung
und Kranverkauf**

DS Domes-Schwarz GbR
Lärchenweg 12
63688 Gedern
Telefon: +49 (0)6045-955713



Wir sind die Höhe.

IHR WEG — NACH — **OBEN**

NUTZE DIE MÖGLICHKEITEN



Raupenkran



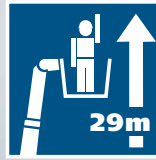
36,00m



2.400kg



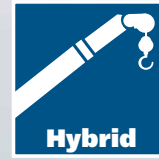
250kg
23,00m



29m



kg



Hybrid



Farb-Funk

- Funksteuerung mit Farbdisplay
- Raupenfahrwerk mit 2 Geschwindigkeiten:
Schleichgang 2,4 km/h und Eilgang 4,5 km/h
- Multiflex Abstützung mit Autonivellierung
- Antrieb per Diesel- und/oder E-Motor



Der Raupenkran RK 36/2400 von Böcker

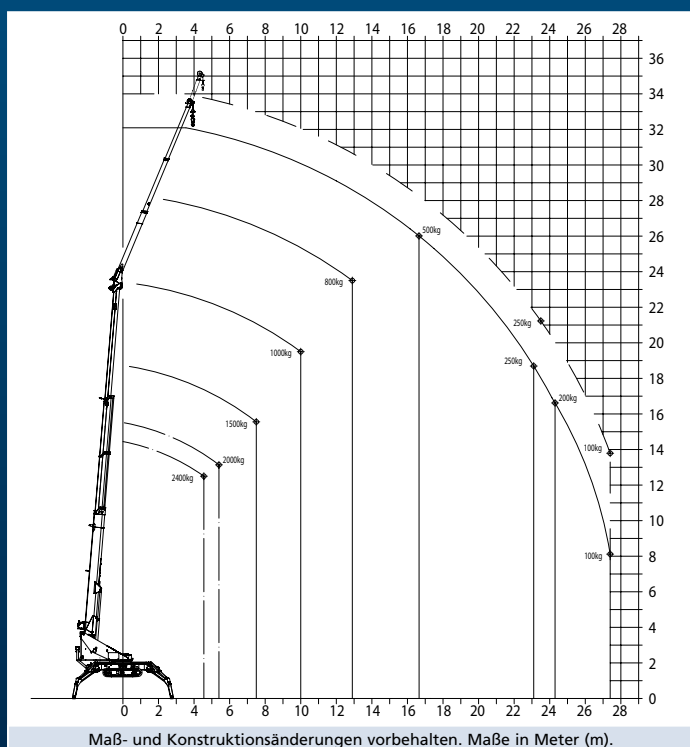
Das kompakte Raupenfahrwerk des RK 36/2400 gewährleistet eine besonders sichere Traktion und Bodenhaftung sowie gleichmäßige Verteilung des Bodendrucks auf jedem Untergrund. Selbst auf Schotter, Sand oder nassweichen Rasenflächen kann so unproblematisch mit Nutzlasten bis zu 2.400 Kilogramm gearbeitet werden.

Durch einen kraftvollen Dieselantrieb verfügt der Raupenkran in jeder Situation über die notwendigen Leistungsreserven. Um geräusch- und emissionsfreies Arbeiten z.B. in geschlossenen Räumen zu ermöglichen, kann der Raupenkran zusätzlich auch mit einem Elektromotor ausgestattet werden, der die gleichen Leistungsdaten wie der Antrieb per Dieselmotor besitzt.

Neben dem Einsatz als Kran ist auch die Verwendung als Hubarbeitsbühne möglich. Die Umrüstung von Kran auf Bühnenmodus ist in kürzester Zeit dank EASY-LOCK System möglich.



Arbeitsdiagramm



Technische Daten

Ausfahrlänge max. [m]	34,00 (36,00 opt.)
Nutzlast [kg]	1.500 (2.400 opt.)
Gesamtgewicht [kg]	4.500
Aufrichtwinkel Teleskopmast max. [Grad]	85
Auslegerlänge ausgezogen [m]	11,05
Auslegerlänge ausgezogen mit Verlängerung [m]	13,05
Auslegerlänge eingeschoben [m]	4,85
Ausleger variabel/hydraulisch [Grad]	0 – 165
Hakengeschwindigkeit ca. [m/min]	60
Abstützfläche beidseitig abgestützt (L x B) [m]	5,40 x 5,40
Abstützfläche einseitig abgestützt (L x B) [m]	7,20 x 3,60
Fahrzeugabmessungen (L x B x H) [m]	8,44 x 2,11 x 2,82