

# Anhängerkran AHK Easyline



## Technische Daten

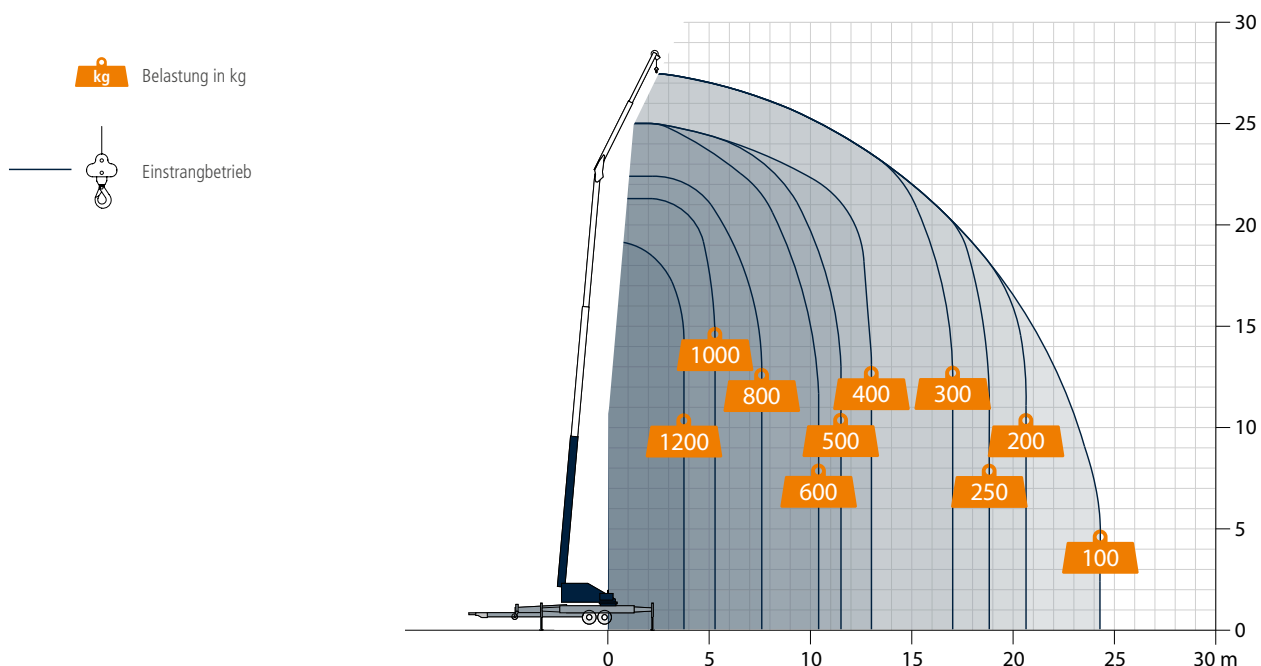
Zul. Gesamtgewicht (t)	3,5
Nutzlast max. (kg)	1.200
Ausfahrlänge max. (m)	26,5
Arbeitshöhe bis zum Ausleger (m)	20,2
Ausleger ausziehbar (m)	4,4 / 7,1
Auslegernutzlast (kg)	1.200 / 300 (horizontal)
Hauptmastwinkel (Grad)	85
Auslegerwinkel (Grad)	135 / 150 / 165
Schwenkbereich (Grad)	+/- 310
Hakengeschwindigkeit (m/min)	40
Reichweite im Kranbetrieb bei 250 kg (m)	18,8
Reichweite im Kranbetrieb bei 500 kg (m)	11,5
Reichweite im Kranbetrieb bei 800 kg (m)	7,6
Reichweite im Kranbetrieb bei 1 t (m)	5,3
Reichweite im Kranbetrieb bei 1,5 t (m)	-
Reichweite im Kranbetrieb bei 2 t (m)	-
Reichweite im Bühnenbetrieb bei 250 kg (m)	-
Reichweite im Bühnenbetrieb bei 100 kg (m)	-
Arbeitshöhe im Bühnenbetrieb max. (m)	-

Der AHK Easyline ist unser Preis-Leistungs-Allrounder. Durch seinen zweifach ausziehbaren Ausleger erreicht der Kleinste unserer Anhängerkrane eine Ausfahrlänge von 27 m und hebt bis zu 1.200 kg. Dank leistungsstarkem Honda Benzinmotor kann selbst in flachen Maststellungen problemlos teleskopiert werden.

Der AHK Easyline bietet Ihnen diese fantastischen Leistungsdaten bei einem Gewicht von gerade mal 3,5 t und kann daher von einem geeigneten PKW transportiert werden. Selbstverständlich ist auch der AHK Easyline serienmäßig mit einer vollvariablen Stützensteuerung und einem Rangierantrieb für bestmögliche Flexibilität ausgestattet.



## Reichweiten im Kranbetrieb



## Kranvermietung

ALUKRAN - SERVICE - VERKAUF



Tel.: 0800 - 2585726

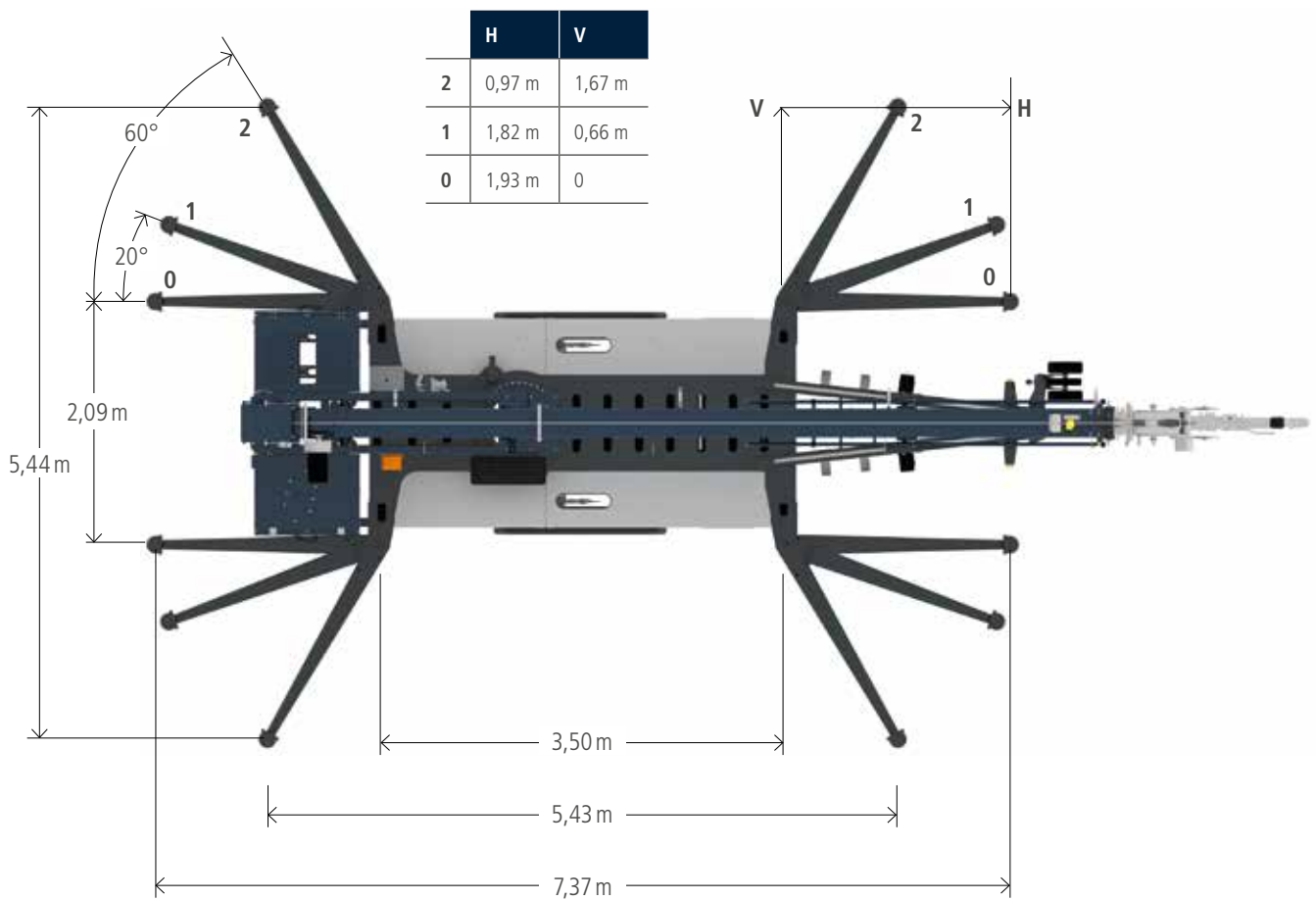
Leihkran.de



Domes-Schwarz GbR



Fahrzeugmaße



Alle Gewichtsangaben in kg.  
Meterangaben können geringfügig abweichen.

**Kranvermietung**  
ALUKRAN - SERVICE - VERKAUF  
**DS** Tel.: 0800 - 2585726  
Leihkran.de



**Gedern - Erfurt**  
Domes-Schwarz GbR