



AMAK 33

Technische Informationen

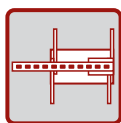
Hakenlast	1.500 kg
Hakenhöhe	29,8 m
Ausfahrlänge	30,70 m
Stützbreite (min.)	2,85 m
Stützbreite (max.)	5,02 m
Windenzugkraft (max.)	1.500 kg
Ausleger (1.500 kg)	5,46 m
Auszug 1 (800 kg)	9,12 m
Fahrzeugmaße	9,24 x 2,28 x 2,60 m
Anhängelast	3,5 t



Ausstattung



TSR-Mastsystem



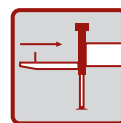
H-Abstützung



Ausleger
endlos drehbar



Antriebs-
konzept



einschiebbare
Deichsel



ferngesteuerter
Selbstfahrantrieb

Optionale Ausstattung



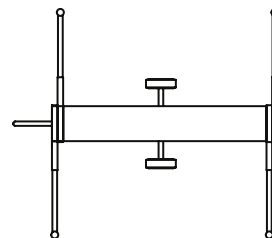
Zubehör-Fix-
System



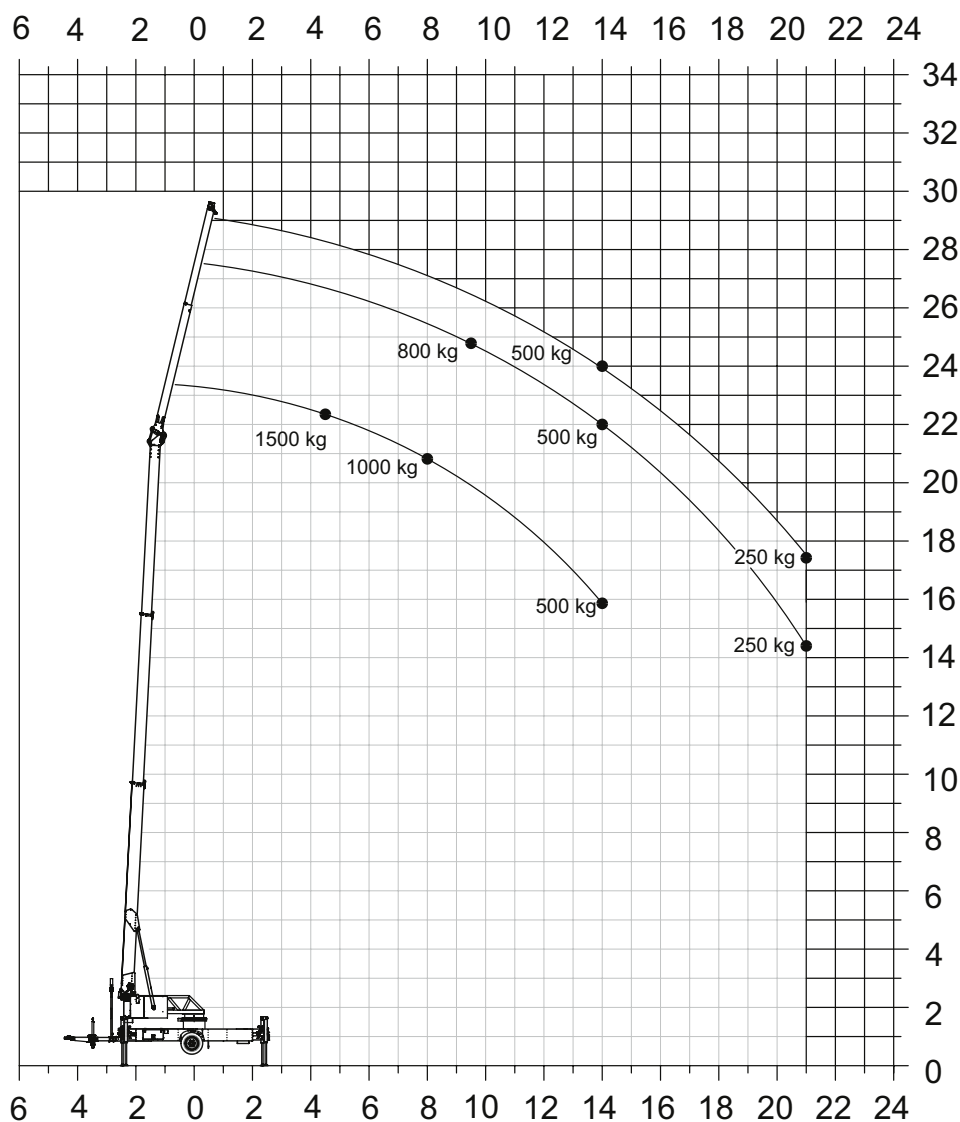
AMAK 33

Arbeitsbereich

Last	Reichweite	Höhe
1.500 kg	4,5 m	22,0 m
1.000 kg	8,0 m	20,8 m
800 kg	9,5 m	24,5 m
500 kg	14,0 m	24,0 m
250 kg	21,0 m	17,5 m



Lastendiagramm



Stand: 07/2019



Ihr Amak-Händler

Kranvermietung
ALUKRAN - SERVICE - VERKAUF
Tel.: 0800 - 2585726
Leihkran.de



Domes-Schwarz GbR

Vorbehaltlich technischer Änderungen. Alle Maße sind ca.-Angaben.
Änderungen der Funktionen und Leistungen bleiben vorbehalten. Die Angaben
spiegeln die Geräteleistungen zum Zeitpunkt der Drucklegung wider.