

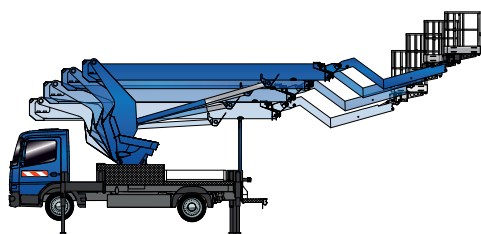


RUTHMANN
professionals at work

STEIGER® T 275



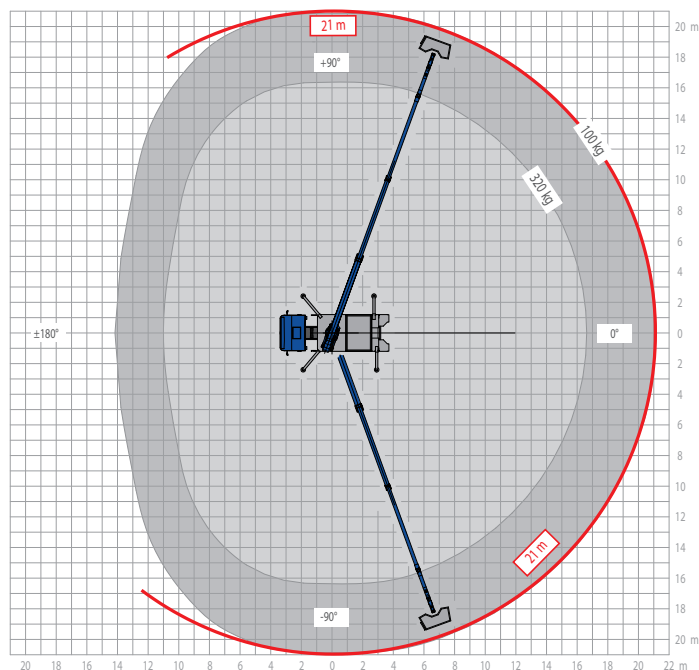
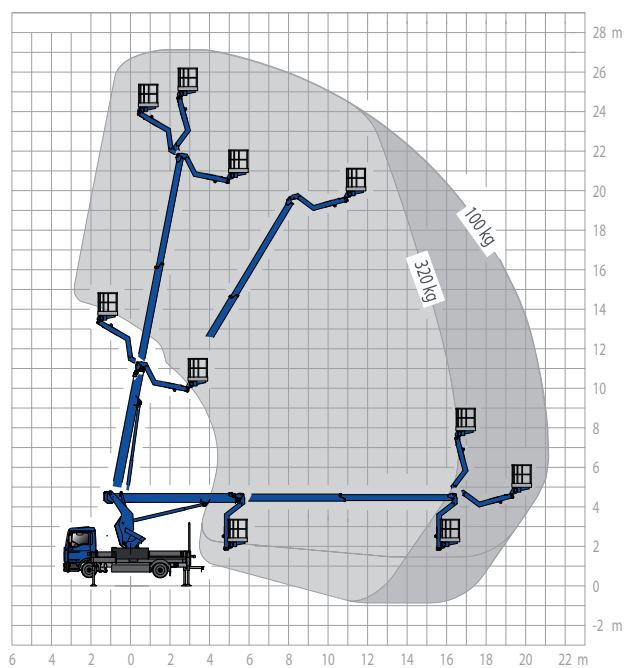
RUTHMANNSTEIGER® T 275 – Gutes verbessert und optimiert!



- 27,3 m Arbeitshöhe
- 21,0 m seitliche Reichweite
- zweifach Stahlteleskopausleger mit 195° RÜSSEL®-Drehwinkel (Korbarm)
- 320 kg Korblast
- geräumiger Arbeitskorb 1,85 x 1 m
- 2 x 90° Korbdrehwinkel
- Aufstellneigung: 5°
- kompakte Abmessungen in Grundstellung

mehr Informationen unter: www.ruthmann.de/t275de

- variabler Turm (verkürzt Gesamtlänge, schafft Arbeitshöhe, verhindert Ausscheren)
- bewährte Horizontal-/Vertikal-Abstützung für flexible Abstützbreiten
- Aufstellautomatik
- Memoryfunktion
- hohe Bewegungsgeschwindigkeiten dank Mehrfach-Bewegungen





RUTHMANN
professionals at work

STEIGER® T 275

Mit einer Arbeitshöhe von 27,3 m und einer optimierten seitlichen Reichweite von 21,0 m bietet der T 275 einige Vorteile gegenüber seinem Vorgänger, dem STEIGER® T 270. Allerdings bleibt es bei den grundsätzlichen Vorteilen: Leistungsfähigkeit, Vielseitigkeit, Sicherheit, Zuverlässigkeit und Bedienerfreundlichkeit – das sind die Kriterien, nach denen der Vermieter von Hubarbeitsbühnen seine Einsatzgeräte auswählt.

Mit dem **RUTHMANNSTEIGER® T275** können Sie hierzu die modernste Arbeitsbühnentechnik der T-Baureihe nutzen. Die Gesamtlänge dieses Gerätes beträgt nur 7,60 Meter und auch der Radstand ist mit 3,30 Metern sehr gering. Diese außerordentlich hohe Wendigkeit bringt Ihnen auch als Glas- und Gebäudereiniger, Malerbetrieb, Gartenbaubetrieb oder Handwerksbetrieb erhebliche Vorteile im alltäglichen Einsatz.

Die Alltagstauglichkeit sowie die innovative Hubtechnik dieses Gerätes zeigt sich im **VARIABLEN TURM**: In der Grundstellung nutzt er die Fläche über dem Fahrerhaus und verkürzt dadurch seine Gesamtlänge; im Arbeitseinsatz ragt er im angehobenen Zustand nicht über die Spiegel-

breite des Fahrzeugs hinaus. Des Weiteren wird durch das Anheben des variablen Turms ein effizientes Überbrücken von Vorbauten und Vordächern an Einsatzorten ermöglicht.

Durch das standardmäßige Informations- und Diagnosesystem-Display bekommen Sie die Steuerungsinformationen des Gerätes jederzeit im Arbeitskorb und in der Zweitsteuerung am Chassis angezeigt.

Mit Hilfe der serienmäßig enthaltenen Aufstellautomatik können Sie das Gerät mit ein paar einfachen Handgriffen schnell in Arbeitsposition bringen. Die ebenso zügige Beendigung Ihrer Einsätze wird Ihnen durch die standardmäßige Einfahrautomatik ermöglicht. Ein einfacher Knopfdruck genügt, und schon fährt der STEIGER® aus jeder Position automatisch in Transportstellung zurück. Die serienmäßig variable horizontal-vertikale Abstützung bietet Ihnen auch für problematisch zugängliche Einsatzorte eine flexible und zuverlässige Absicherung. Für Einsätze in schmalen Straßen können Sie die Abstützung, z. B. auf nur einer Seite des Fahrzeugs, ausfahren. Bei sehr beengten Platzverhältnissen ist auch eine Abstützung innerhalb des Fahrzeugprofils möglich.

Mit einer Arbeitskorblast von 320 kg bringt der 1,85 x 1,00 Meter große Arbeitskorb Sie bzw. Ihr Bedienpersonal schnell und sicher an den gewünschten Einsatzort. Sie können den Korb durch den seitlichen Einstieg bequem betreten und über das moderne Bedienpult mit 4-fach-Bewegungen direkt zum gewünschten Zielort navigieren. Neben der Aufbaumöglichkeit auf LKW mit einem zul. Gesamtgewicht von 7,49 t können wir den

STEIGER® T 275 auf schweren Chassis mit senkrechten Stützen anbieten. Alle verfügen über den enormen Stützenhub, sowie einer zulässigen Aufstellneigung von bis zu 5° mit autom. Reichweitenanpassung.

Sprechen Sie uns an - per Telefon, Fax oder E-Mail. Gerne informieren wir Sie über das Leistungsspektrum unserer bewährten STEIGER® und zeigen Ihnen Nutzen und Vorteile für Sie auf!



RUTHMANNSTEIGER® T 275

	Arbeitshöhe	27,30 m		Teleskopausschub	10,76 m
	Hubhöhe	25,30 m		Zulässige Aufstellneigung	5°**
	Seitliche Reichweite	21,00 m*		Zulässiges Gesamtgewicht ≥	7.490 kg
	Arbeitskorbbfläche	1,85 x 1,00 m		Schwenkbereich	500°
	Arbeitskorblast	320 kg		Drehwinkel des RÜSSELS®	195°
	Bauhöhe	3,30 m		Führerschein	C 1/3
	Baulänge ≥	7,60 m		Radstand Chassis	3,30 m

* last-, schwenkwinkel- und ausstattungsabhängig
** unter Einschränkung der Leistungsdaten

Alle Angaben in Metern. Alle Maße und Gewichte sind ca.-Angaben und beziehen sich auf die serienmäßige Grundausstattung. Technische Änderungen vorbehalten. **Steiger®, Gelenksteiger®, Rüssel®, Flexiloader® und Cargoloader®** sind eingetragene Warenzeichen der **RUTHMANN GmbH & Co. KG**.

RUTHMANN GmbH & Co. KG
Postfach 1263 - 48705 Gescher-Hochmoor - GERMANY
Fon: +49 28 63 204-0 - Fax: +49 28 63 204-212
Internet: www.ruthmann.de - E-Mail: vertrieb@ruthmann.de